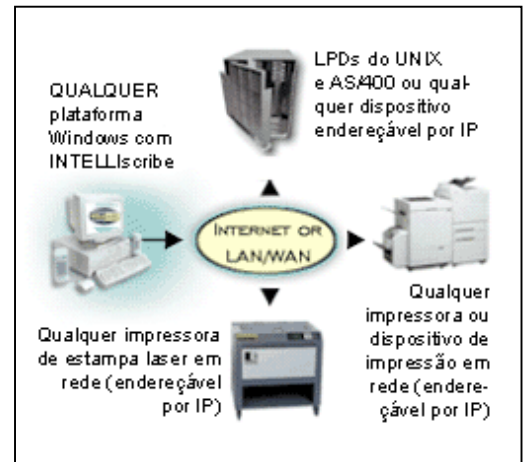




O INTELLI scribe é mais que um cliente de impressão TCP/IP para todas as plataformas Windows. Com suporte aos protocolos LPR/LPD e HP JetDirect®, o INTELLI scribe realiza o spool e a impressão de dados para qualquer impressora de rede, hardware de print server, LPDs das plataformas Windows, Unix, AS/400 ou de mainframe, com especial destaque para o **RPM Remote Print Manager**.

O INTELLI scribe incrementa os recursos de impressão, disponibilizando funções não encontradas nos similares. O INTELLI scribe é uma ferramenta muito útil e robusta no aprimoramento das capacidades de impressão dos ambientes onde um servidor de domínio é utilizado ou quando o mesmo está indisponível.

As características e as funções disponíveis no INTELLI scribe o tornam a escolha mais adequada para as atuais necessidades dos ambientes de negócios. O INTELLI scribe executa como um serviço do Windows NT/2000/XP.



## O INTELLI scribe incrementa a impressão Windows

A interface de usuário do INTELLI scribe informa o status dos jobs atuais e os já submetidos. O INTELLI scribe reduz custos e irritações quando os jobs são perdidos. A compatibilidade com o ambiente de impressão Windows é total; a configuração pode ser realizada através dos parâmetros de impressora padrão do Windows. O INTELLI scribe faz com que a impressora TCP/IP funcione como uma impressora local, permitindo que todos os usuários Windows imprimam para qualquer lugar!

### Gerenciamento do Job

- Os jobs não são temporários, portanto não são perdidos.
- Disponibiliza um registro do que acontece com o job, informando onde e quando foi impresso.
- Facilidades de reimpressão para o mesmo local ou para um destino diferente.

### Gerenciamento do Dispositivo

- O usuário irá dispor de mais recursos de customização para dispositivos remotos (print server, AS/400, Unix e etc.).
- O agrupamento de impressoras (dispositivos) dentro das filas de impressão possibilita flexibilidade e poder necessários para controlar como as impressoras são selecionadas e como os erros desse ambiente são tratados.

## As Características Avançadas do INTELLI scribe Beneficiam o Usuário Final

### Definição de Múltiplas Portas

Cada impressora Windows utiliza uma porta. Quando mais de uma impressora utiliza a mesma porta, o spooler do Windows interrompe os jobs que estejam iniciando a impressão, até que todos os jobs já submetidos sejam concluídos. A definição de múltiplas portas do INTELLI scribe permite a impressão de forma mais eficiente.

### Filas

O INTELLI scribe possui algumas funções especiais no gerenciamento de múltiplos destinos. Através da organização dos destinos de impressão em filas e associando cada porta a uma fila, o INTELLI scribe possibilita uma operação direta e mais eficiente.

### Falhas e Retransmissão de Jobs para o Destino

Quando ocorre uma falha na transmissão de um job para um destino configurado, o INTELLI scribe analisa essa ocorrência. Se a causa é algo que pode ser alterado com o tempo, ex: "várias conexões, tente mais tarde", então:

- O INTELLI scribe retransmitirá o job automaticamente, até 5 vezes, antes de indicar falha na conexão ao destino.
- O INTELLI scribe proporciona ao job tempo suficiente para indicar sucesso na submissão antes de iniciar as tarefas decorrentes de falhas.
- O INTELLI scribe proporciona escolhas de como negociar sobre tais circunstâncias automaticamente.

## Benefícios do INTELLIscribe versus Impressão Windows

As impressões no ambiente Windows consomem muitos recursos até serem concluídas. Caso se utilizem servidores NT ou Novell operando com baixos recursos, o INTELLIscribe pode efetuar o spool dos jobs. Esta característica permite ao servidor se concentrar em outras tarefas, enquanto o INTELLIscribe processa o spool dos jobs de impressão.

O INTELLIscribe pode redirecionar jobs de impressão quando a impressora falha; imprimir para múltiplos destinos; armazenar e reimprimir; e ser um "host" de capacidades avançadas para usuários que necessitam de recursos que excedam a impressão padrão do Windows.

## As Políticas de Filas utilizadas pelo INTELLIscribe

As políticas de filas permitem controlar como as impressoras são alocadas e como gerenciar as ocorrências de falhas. Essa é uma maneira efetiva com que o INTELLIscribe lida com seus jobs de impressão.

Políticas	Selecionando uma Impressora	Negociando o Destino da Impressão
<b>Impressão Sobre Falhas (Fail Over Printing)</b>	Utiliza prioridade específica, ex: "Sempre tente utilizar essa impressora primeiro..."	Utiliza as mesmas prioridades para selecionar uma impressora backup.
<b>Impressão em Broadcast</b>	Economize tempo, imprimindo em todas as impressoras selecionadas de uma só vez, a partir de um simples clique do mouse.	Não é necessário, pois todos os destinos de impressão são tentados.
<b>Round Robin</b>	Distribui a carga de impressão igualmente entre um grupo de impressoras.	Sem problemas, apenas tenta a próxima impressora.
<b>Balanceamento da impressão</b>	Tenta utilizar a impressora menos ocupada; similar ao recurso <i>Fail Over</i> , exceto que a ordem de prioridade se altera com o tempo.	Similar ao <i>Fail Over</i> , exceto por evitar utilizar a impressora com a maior chance de estar ocupada.

## Impressão Compartilhada

Com a impressão compartilhada, o INTELLIscribe transforma o ambiente de impressão para o usuário em um centro de distribuição, fornecendo ao software o suporte a impressoras compartilhadas. Essa capacidade integra de forma abrangente a impressão em rede do Windows com a impressão TCP/IP.

O INTELLIscribe oferece flexibilidade e o baixo custo no gerenciamento dos jobs, incluindo ainda o recurso da reimpressão para a impressão compartilhada.

- O usuário não necessita mais estar logado para aceitar requisições de impressão.
- Licença adicional que permite ao INTELLIscribe aceitar jobs do gerenciador de impressão Windows quando a impressora está compartilhada.

## INTELLIscribe Resolve os Problemas Mais Comuns Com a Impressão Compartilhada

### Onde está o Job de Impressão?

Se você frequentemente pergunta "Onde está meu job?", a impressão Windows não será capaz de lhe responder. Imprimindo através do INTELLIscribe você obterá essa resposta imediatamente.

- Os jobs não são perdidos.
- O status do job é disponibilizado.
- O status da impressora é disponibilizado
- Após a normalização do problema, reimprime o job imediatamente sem abrir a aplicação.

### A Impressora está Inoperante

Caso a impressora esteja inoperante, envia os jobs para outra impressora ao invés de simplesmente perder o arquivo de impressão.

### Job de impressão enviado por engano para a impressora

Em seu ambiente de impressão, quando um job é submetido por engano para uma impressora é necessário desligar manualmente o dispositivo para paralisar a impressão e posteriormente reabrir a aplicação e imprimir para a impressora correta.

Com o INTELLIscribe você pode parar instantaneamente o job, quando selecionada a impressora errada, e designar o job para a impressora correta.

## Impressão Broadcast / Multicast

A política de impressão broadcast/multicast é utilizada para realizar o spool de cada job de impressão para todos os destinos associados à fila.

Com apenas um clique do mouse, você imprime para sua **impressora e para qualquer outra endereçada por IP**, independente de sua localização! Você pode, inclusive, imprimir seu job e armazená-lo em uma "pasta específica"...tudo ao mesmo tempo.

- **Seleção do Destino:** Todos os destinos são selecionados.
- **Contorno em Caso de Falhas:** O INTELLIscribe não selecionará outro destino até que todos os destinos já tenham sido utilizados.
- **Quando utilizar:** Quando necessitar enviar seus jobs para mais de um destino simultaneamente.



## Impressão Sobre Falhas (Fail-Over Printing)

Utilizando essa função, o primeiro destino de impressão é sempre utilizado; a definição de outro destino de impressão a ser utilizado em caso de falha é definido nas configurações do "Virtual Port Wizard".

- **Seleção do Destino:** O primeiro destino configurado é sempre o primeiro a ser utilizado.
- **Contorno em Caso de Falhas:** O próximo destino da lista é designado.
- **Quando utilizar:** Quando possuir uma impressora mais veloz (maior capacidade) ou mais confiável e qualquer quantidade de impressoras lentas (menor capacidade).



## Fácil Transferência de Arquivos para Laser Engraver

O INTELLIscribe suporta Epilog® Engraver (ou qualquer dispositivo endereçado por IP).

- Tudo o que você necessita é um endereço IP e, desta forma, realizar seu trabalho em casa, imprimindo em sua empresa.
- Ou, também enviar o mesmo arquivo de impressão para diferentes destinos... ao mesmo tempo!



## Manutenção de Histórico & Armazenamento

O INTELLIscribe pode ser configurado para salvar jobs de impressão. Estes jobs são armazenados em um diretório spool da pasta INTELLIscribe. Você pode configurar o INTELLIscribe para realizar as seguintes opções de armazenamento:

- Remover o job imediatamente após a impressão, selecionando o não armazenamento dos job de impressão.
- Manter apenas os job que ainda não concluíram a impressão.
- Remover jobs mantidos armazenados por determinado número de dias.
- Armazenar somente determinado número de jobs impressos.

## Clique, Arraste e Cole o Job

Os usuários podem simplesmente clicar e arrastar um arquivo para impressão e soltá-lo em uma porta de impressora virtual do INTELLIscribe, "by-passando" o driver de impressão Windows. Este procedimento envia o arquivo para spooling sem qualquer modificação em seu conteúdo, diferente de muitos outros spoolers de impressão, como o Gerenciador de Impressão Windows. Caso você possua arquivos que contenham os próprios códigos de impressão, é possível eliminar o uso do driver de impressão e do Gerenciador de Impressão Windows.

## Interface de Linha de Comando

Esta característica é muito similar aos comandos de impressão "lpr" do Unix e do Windows NT/2000. O comando ISendFile envia jobs, não modificados, para a porta de impressora virtual que você definiu.

Este comando pode ser chamado através do prompt do MS-DOS ou através de aplicações criadas pelo usuário.

## Fácil Reimpressão

Reimprima jobs sem ter que reexecutar a aplicação original. A reimpressão de jobs normalmente requer que a aplicação seja executada novamente para que o arquivo seja novamente impresso. Esse procedimento toma tempo e recursos em sua realização.

Com o INTELLIscribe você apenas deverá clicar com o botão direito do mouse sobre o job, selecionando a opção de reimpressão no menu exibido, enquanto o INTELLIscribe faz o resto.

Exemplos de aplicação:

- Quando a impressora está sem papel, o job de impressão pode ser perdido. O INTELLIscribe armazena uma cópia de cada job de impressão; os dados não são mais perdidos.
- Caso o servidor de impressão não suporte um certo número de cópias, você poderá imprimir o job uma vez, fazendo com que o INTELLIscribe reimprima o job novamente.

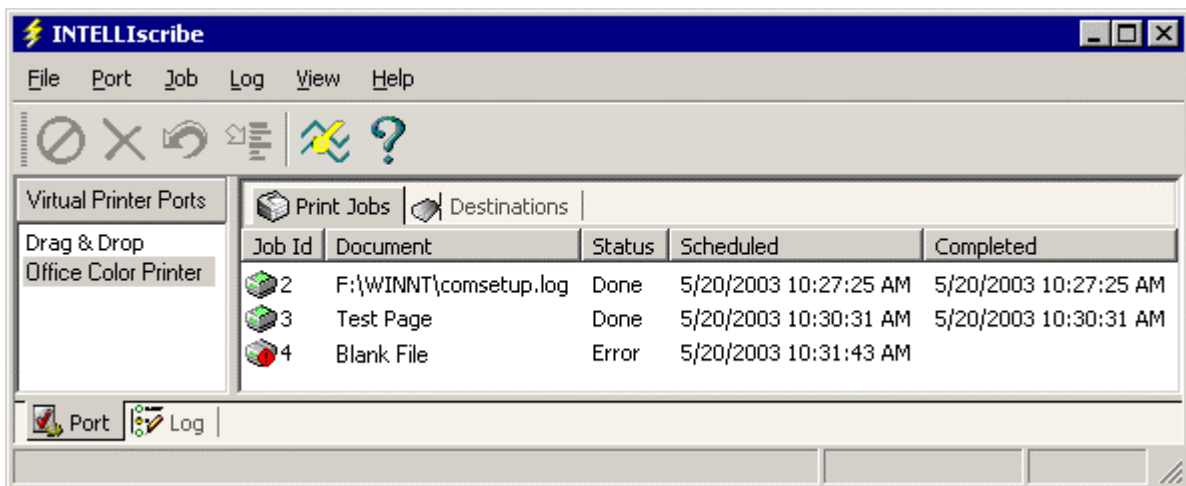
## Distribuição da Configuração

Uma vez que o INTELLIscribe seja configurado, é possível armazenar as configurações das "Portas de Impressora Virtual" em um arquivo. Esse arquivo poderá ser utilizado para distribuição dessas configurações entre várias máquinas da rede. Por exemplo, se você possui 10 licenças e todas serão configuradas para imprimir sobre as mesmas impressoras, o INTELLIscribe pode ser configurado uma única vez, replicando sua parametrização com as máquinas restantes.

Os usuários também poderão manter esse arquivo de configuração para propósitos de backup.

## Interface de Usuário e Log de Atividades

A nova interface do INTELLIscribe proporciona ao usuário facilidades para o gerenciamento e visualização de filas, jobs e destinos.



Para cada job de impressão, os usuários poderão visualizar o nome do job, o status do spooling e detalhes de jobs completados e agendados. Além disso, um clique direito do mouse exibe um menu de suporte para cada job. Através desse menu, o usuário pode cancelar, reimprimir, excluir jobs e também visualizar algumas informações adicionais.

Quanto aos destinos de impressão, o usuário visualizará informações como o número de jobs impresso no destino e seu status atual. Também está mais fácil obter outras informações complementares sobre o destino de job de impressão.

## Balanceamento das Impressões ao Destino

A função de 'Destination Balancing' mantém uma estatística sobre o total de dados enviados para cada impressora. Os novos jobs de impressão submetidos serão enviados ao destino menos utilizado.

- **Seleção do Destino:** O destino menos utilizado é o primeiro a ser tentado.
- **Contorno em Caso de Falhas:** O próximo destino menos utilizado.
- **Quando utilizar:** Quando possuir várias impressoras com capacidade similar, e tamanhos de jobs variados.

## Impressão Round Robin

A função 'Round Robin' utiliza informações prévias de impressoras acessadas e listadas para submeter o job ao próximo destino de impressão.

- **Seleção do Destino:** O job é programado para o "próximo" destino da lista.
- **Contorno em Caso de Falhas:** O próximo destino é utilizado.
- **Quando utilizar:** Quando possuir várias impressoras com capacidade similar, procurando utilizá-las de forma previsível, já conhecendo os tamanhos dos jobs de impressão.

## Configuração Automatizada

É possível ter os procedimentos de configuração do INTELLIscribe customizados para que este, automaticamente, efetue a instalação de impressoras no Gerenciador de Impressão Windows e configure as "Portas de Impressora Virtual" durante a instalação do produto.

Esta característica elimina possíveis erros de configuração e permite reduzir tempo e custos, pois não será necessário configurar manualmente o INTELLIscribe pelo usuário ou pelo administrador da rede.

## Configuração Simplificada

Através de simples assistentes (wizards), o usuário é guiado passo-a-passo na configuração do INTELLIscribe.

O assistente de configuração - *Virtual Printer Port wizard* - conduz o usuário na criação e parametrização da Porta de Impressora Virtual. Esse assistente pode ser executado através da interface do INTELLIscribe ou do Gerenciador de Impressão Windows durante os procedimentos de adição de uma nova impressora.