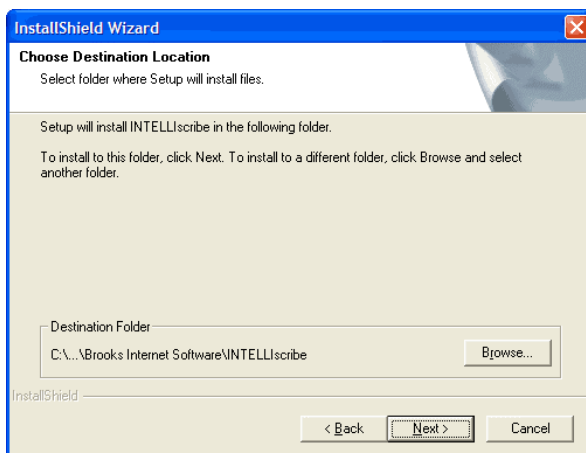




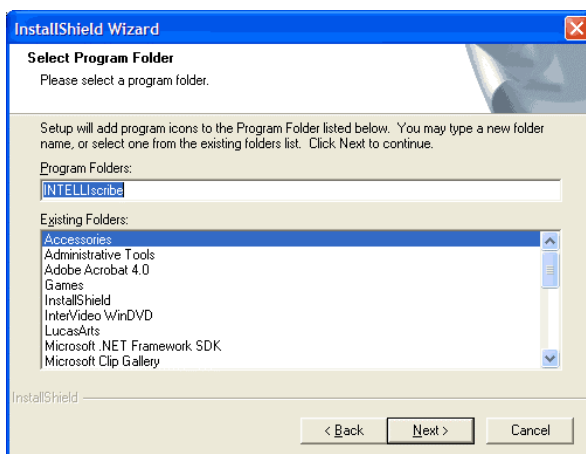
Instruções para Instalação e Configuração Windows NT 4.0, 2000 e XP

Para instalar o INTELLIscribe®, execute o programa de instalação fornecido em nosso [website](#), ou o arquivo **setup.exe** localizado no disco de instalação. Siga os passos abaixo:

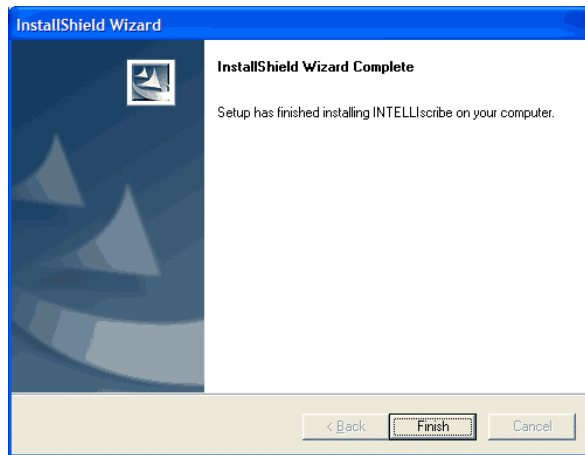
1. Na tela Inicial, clique em **Avançar** (*Next*).
2. Após ler e concordar com os termos de licença do software, clique em **Sim** (Yes) para continuar a instalação.
3. Agora escolha o diretório (pasta) onde o INTELLIscribe deverá ser instalado. O diretório padrão é **C:\Arquivos de Programas\Brooks Internet Software\INTELLIscribe**.



4. Antes de prosseguir com a instalação do programa, selecione uma pasta de programa. A pasta padrão é **INTELLIscribe**. Ao clicar em **Avançar** (*Next*), o programa será instalado.



5. A instalação geralmente não requer que seu computador seja reinicializado, mas sob algumas circunstâncias ela irá lhe pedir para que o faça. Caso seja necessário o reboot, clique em **Sim** (Yes).



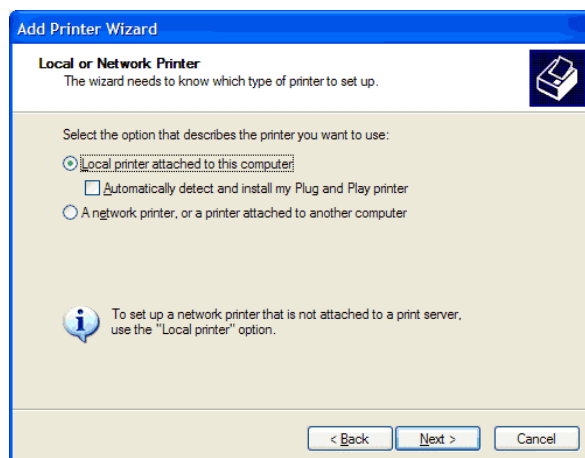
Nota: A instalação cria automaticamente um atalho para o INTELLIscribe na pasta de programas **Iniciar** (Start).

Assistente para adicionar impressora do Windows (Windows Add Printer Wizard)

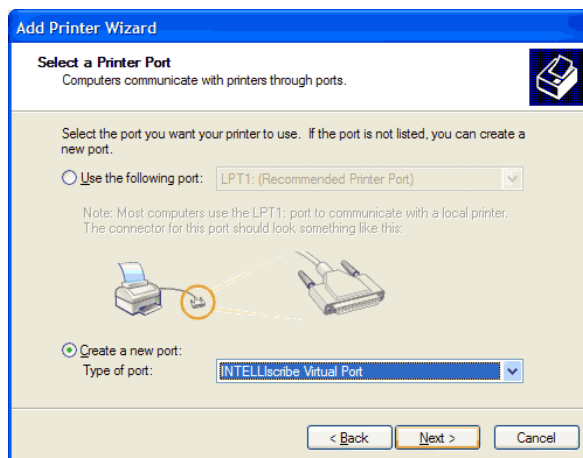
Configurar o INTELLIscribe em plataformas baseadas no Windows NT é simples. O **Assistente para adicionar impressora** (Add Printer Wizard) irá guiá-lo neste processo. Através deste assistente você também poderá configurar o INTELLIscribe, utilizando o **Virtual Printer Port Wizard**.

1. Acesse o menu **Iniciar** (Start) / **Configurações** (Settings) e abra a pasta **Impressoras** (Printers). Dentro da pasta, clique duas vezes sobre **Adicionar Impressora** (Add Printer).
2. O **Assistente para adicionar impressora** é iniciado. Clique em **Avançar** (Next) para adicionar sua nova impressora.
3. Agora escolha **Impressora Local** (Local printer) e clique em **Avançar** (Next).

Nota: Somente impressoras que utilizam o "Compartilhamento de Impressoras do Windows" são consideradas *impressoras de rede*. Todas as outras impressoras, incluindo as do INTELLIscribe, são tidas como *locais*.



4. Agora selecione a opção **Criar uma nova porta** (*Create a new port*) e escolha **INTELLIscribe Virtual Port**. Clique em **Avançar** (*Next*).

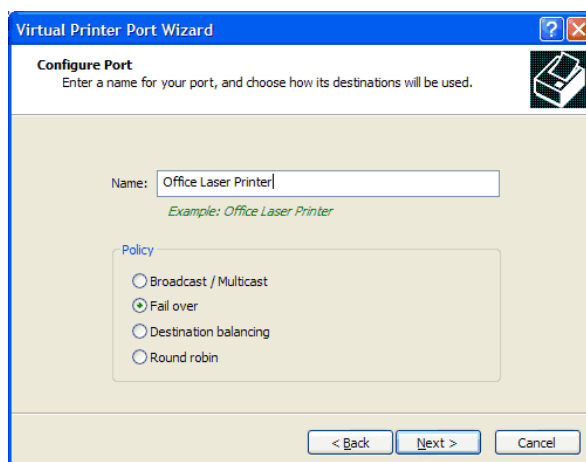


5. A tela inicial do **Virtual Printer Port Wizard** será exibida. Clique em **Avançar** (*Next*) para iniciar o processo de criação da porta.
6. Digite o nome da porta virtual de impressão a ser criada. Este nome será utilizado pelo Gerenciador de Impressão do Windows. Recomendamos que utilize um nome descritivo, tal como "Impressora da Sala 3" e "Laserjet da Contabilidade".

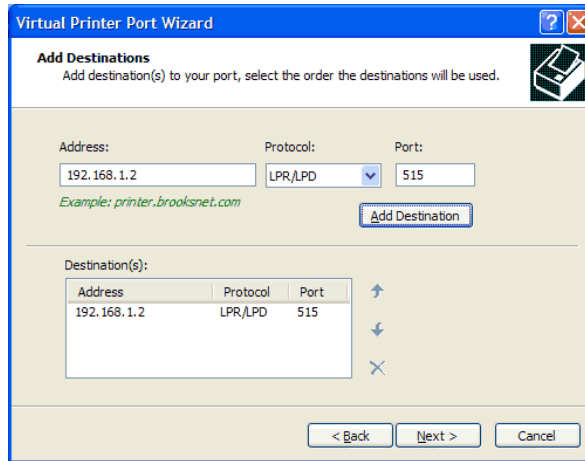
Este passo lhe disponibiliza a escolha de uma série de políticas. Cada uma define como os destinos serão selecionados e como possíveis falhas serão tratadas. Se somente um destino for configurado, esta seleção não terá efeitos. Leia a descrição de cada uma delas abaixo:

- ⊕ **Broadcast / Multicast** – Envia cada impressão para vários destinos.
- ⊕ **Failover** – O primeiro destino configurado receberá a impressão; caso o destino falhe, o próximo destino receberá o job. Esta é a seleção padrão.
- ⊕ **Destination Balancing** – Utiliza as estatísticas de jobs impressos por destino para determinar qual destes está sendo menos utilizado, enviando a impressão para o mesmo.
- ⊕ **Round Robin** – Revezamento de destinos. Cada destino receberá o mesmo número de impressões.

Após a escolha da política, clique em **Avançar** (*Next*).



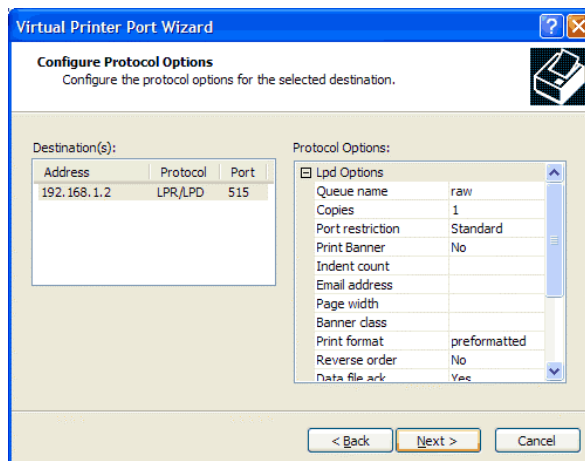
7. Na janela **Add Destinations**, insira os destinos de impressão. Cada destino requer um **endereço TCP/IP** ou **hostname**, um **protocolo** e um **número de porta**. O INTELLIscribe enviará dados para qualquer número de porta, contudo, sugerimos que se mantenha o número padrão. Clique em **Adicionar Destino** (*Add Destination*) quando todos os campos estiverem preenchidos. Repita este passo caso queira adicionar mais destinos. Clique em **Avançar** (*Next*) ao terminar.



8. Agora, configure as opções de protocolo e outros parâmetros. Caso não esteja seguro sobre quais opções deverão ser utilizadas, a configuração padrão é uma opção satisfatória na maioria das situações.

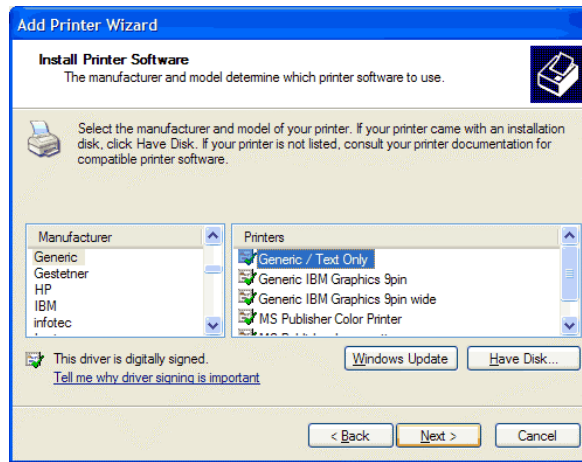
Nota: O campo **Queue Name** (*Nome da Fila*) é necessário quando utilizamos o protocolo LPR/LPD. Consulte sua documentação ou o administrador da rede para obter o nome da fila. Nosso [website](#) contém uma lista com o nome das filas das impressoras mais comuns do mercado.

Clique em **Avançar** (*Next*).

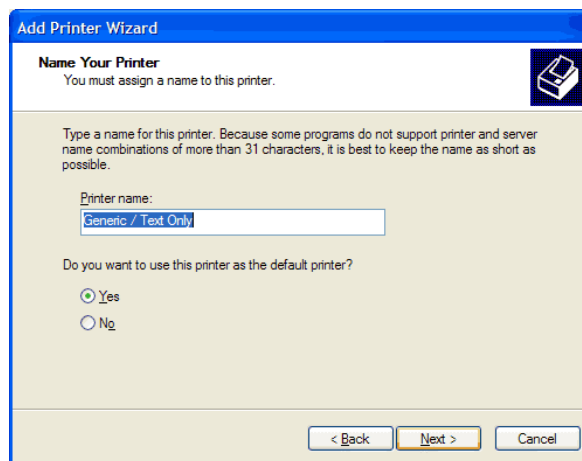


9. Clique em **Concluir** (*Finish*) para continuar com o processo de instalação da impressora.

10. Selecione o fabricante e o modelo de sua impressora. Se sua impressora não estiver listada, clique no botão **Com disco...** (*Have Disk...*) e insira o disco de instalação fornecido pelo fabricante. Clique em **Avançar** (*Next*).



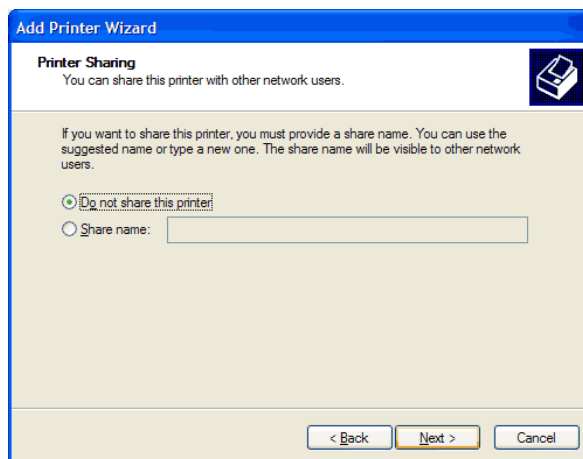
11. Digite um nome para a impressora ou use o padrão. Sugerimos que utilize um nome descritivo. Você também poderá escolher se deseja ou não torná-la a impressora padrão do Windows. Clique em **Avançar** (*Next*).



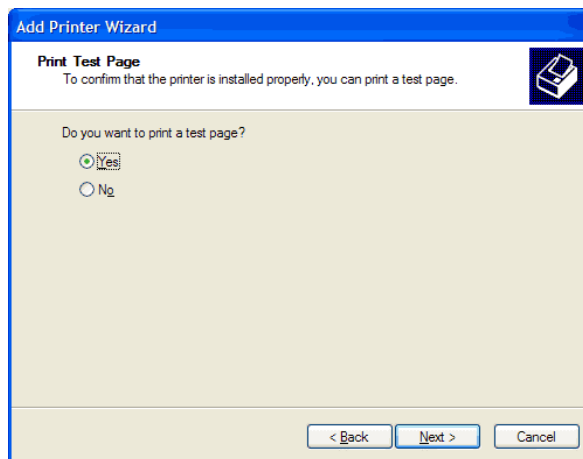
12. Se desejar compartilhar a impressora, selecione **Compartilhar como** (*Share Name*) e digite o nome do compartilhamento no campo ao lado. Se a impressora for compartilhada, ela se tornará visível para todos os usuários da rede.

Nota: Se desejar compartilhar a impressora, o módulo **Shared Print Activator (SPA)** deverá estar licenciado. [Contate-nos](#) caso queira adquirir a licença do módulo.

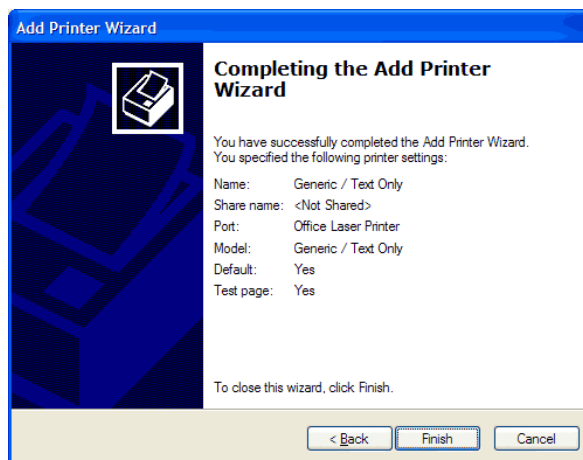
Clique em **Avançar** (*Next*).



13. Finalmente, escolha se deseja imprimir uma página de teste ou não. Sugerimos que selecione a opção **Sim** (*Yes*) e clique em **Avançar** (*Next*).



14. A janela de conclusão da instalação da impressora será exibida. Esta janela contém a lista de detalhes que você selecionou no assistente. Revise-a para ter certeza da configuração e clique em **Concluir** (*Finish*).



A partir de agora o Windows irá instalar a impressora e, provavelmente, irá necessitar de seu CD de instalação. Caso precise, insira-o em sua unidade de CD-ROM. Se você escolheu imprimir uma página de teste, ela deverá ser impressa agora.

Parabéns, agora o seu INTELLIscribe está configurado!