



QWS3270 PLUS

VERSÃO EM PORTUGUÊS!

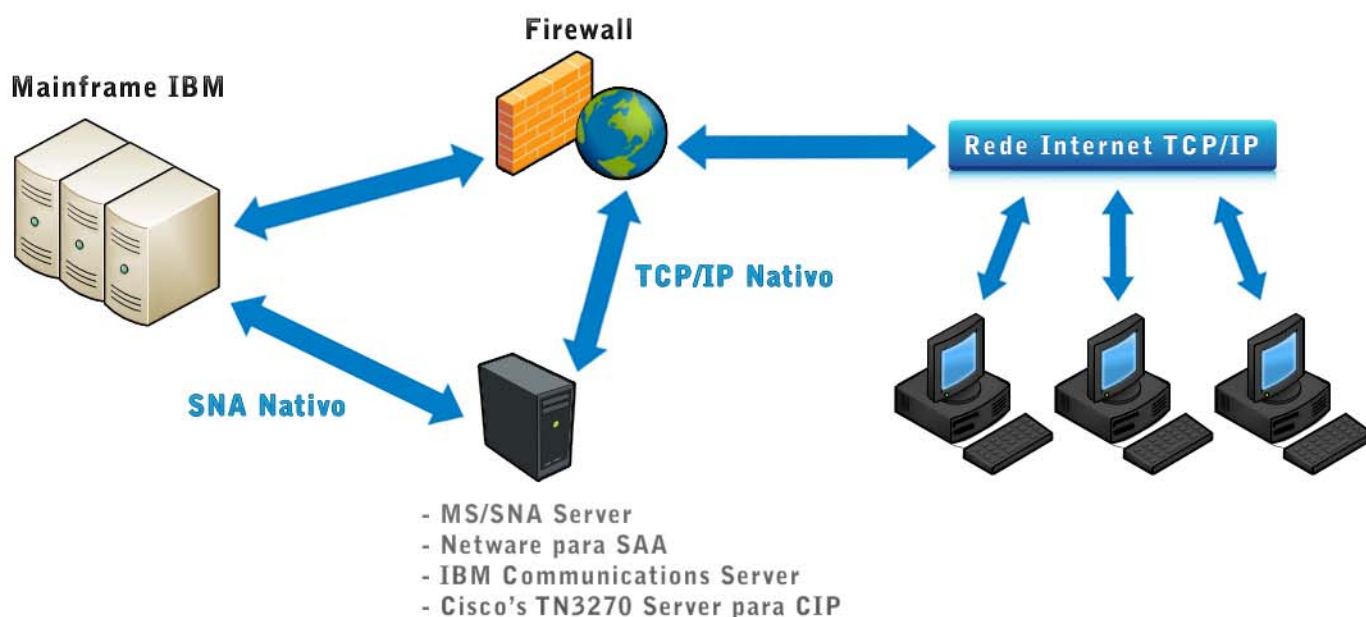
WISOFT
Distribuidor Exclusivo no Brasil

"É o emulador 3270 de acesso a host da geração Internet/Intranet. Carregamento rápido... Interface atraente... Extremamente confiável... e não sobrecarrega o sistema."

O QWS3270 PLUS ® é uma ferramenta de emulação TN3270E, de carregamento rápido e de fácil operação. O aplicativo foi designado para aproveitar ao máximo as vantagens e capacidades do ambiente Windows®.

Utilizando o protocolo TCP/IP e a interface Winsock, esta aplicação possibilita ao usuário uma rápida conexão ao seu mainframe IBM, através de rede local ou acesso dial-up.

Sua amigável e elegante interface gráfica *em português* - que inclui barras de tarefas configuráveis e recursos de Copiar, Colar e Anexar - fornece acesso ao host de forma mais agradável. Tudo isso a um baixo custo, se comparado aos outros "mais tradicionais" e lentos emuladores.



Sistemas Operacionais

- Plataformas 32 e 64 bits:
- Windows 2003 SP1 / 2008
 - Windows XP SP2
 - Windows Vista
 - Windows 7



Requisitos mínimos de sistema

- Windows Sockets versão 2.0 ou superior
- Conexão TCP/IP a um host IBM
- 10MB de espaço em disco
- IBM PC/AT486 ou superior



Suporta conexão aos Hosts

- IBM VM TCP/IP
- IBM MVS TCP/IP
- CA TCPaccess
- KNET TCP/IP
- Cisco TN3270 Server para CIP
- NetWare para SAA
- Microsoft SNA Server
- IBM Communications Server para NT, OS/2, e OS/390

Para maiores informações visite: www.wisoft.com.br

01



Características

De Emulação

O processamento da barra de status foi aprimorado, possibilitando uma melhor informação visual durante a tentativa de entrada em campos numéricos (xNUM) ou protegidos (xPROT). Através de um simples clique na tecla "Reset", esta notificação é liberada, permitindo novas entradas de dados.

- Interface em Português - **Exclusivo Wisoft**
- Atributos estendidos para o terminal 3279, incluindo campos visualmente selecionáveis.
- Suporte aos terminais 3278 e 3279 modelos 2, 3, 4 e 5.
- Seleção de cor para os campos do terminal 3270.
- Recursos de Copiar, Recortar e Colar.
- Suporte a HLLAPI . O QWS3270 PLUS suporta a maioria das funções HLLAPI.
- Captura de tela para impressora, ou arquivo.
- Exibe o tempo de resposta do host na barra de status
- Suporta as extensões do padrão TN3270 (RFC 1647).
- Suporte a página de código multinacional.
- Suporte a transferência de arquivos via IND\$FILE, incluindo campos estruturados.
- *Inclui servidor LPD.*
- Emulação de Light Pen IBM.
- Remapeamento flexível de teclado.
- Indica, na barra de status, quando a gravação de teclas está ativa.
- Suporta o terminal IBM-DYNAMIC.
- Permite iniciar automaticamente uma sessão de impressora "Associada" 3287.
- Inclui atributo que copia automaticamente o texto selecionado para a área de transferência.
- Possibilita incluir "nome de sessão" e/ou "data e hora" em impressões de tela.
- Inclui o atributo 'altera formatação', que fornece uma interface gráfica para o ajuste de margens e tabulações.

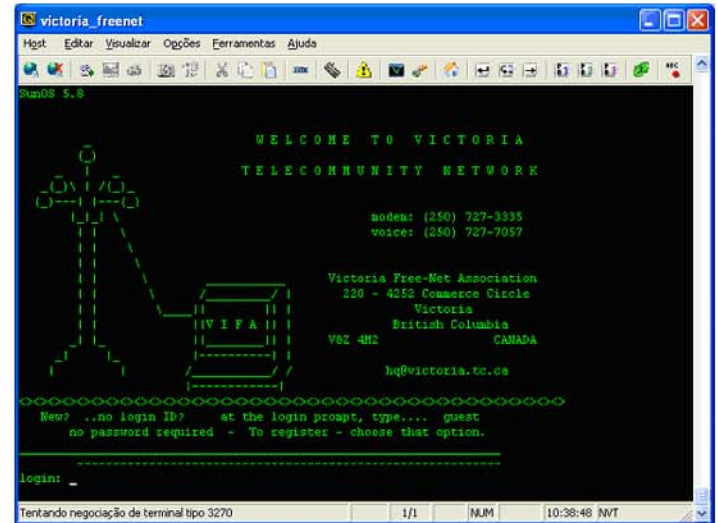
De impressão QWS3287

- Permite iniciar uma sessão existente a partir de uma linha de comando.
- Por ser uma aplicação separada da principal, permite conexão com a impressora IBM-3287-1
- Opções de formatação de página:
 - Seleção do número de linhas e colunas impressas por página.
 - Possibilita especificar as margens da página. Esta característica aprimora a habilidade de impressão em formulários pré-impressos.
 - Permite especificar o tamanho e estilo da fonte utilizada para impressão.
- Envia comando LU3 diretamente para o drive de impressão. Bastante útil quando os dados remetidos contêm sequências embutidas de comandos de impressão.
- Seleção de impressora por sessão. Permite impressão automática em uma impressora que não seja a configurada como padrão do sistema.
- Inclui barra de tarefas que simplifica o acesso aos comandos de menu mais utilizados.
- Total compatibilidade com as RFCs 1646 e 1647
- Inclui suporte aos protocolos LU1 e LU3
- *Inclui suporte parcial à conversão coaxial.* O QWS3287 converte a sequência &%1B em um comando ESC e os dois caracteres subsequentes em um único caractere ASCII.



Principais Recursos

- Adicionado o recurso para desabilitar a tela de inicialização. Para obter maiores detalhes, acesse o menu "Opções" / "Aplicativo".
- Adicionado o recurso para iniciar uma outra sessão do QWS3270 PLUS, através de uma sessão existente. O processamento para o item de menu conectar e o botão "Conectar" foi alterado para iniciar uma janela adicional, caso a janela atual já esteja conectada ao Host.
- Possibilita a customização de cores sobre as telas exibidas. Para obter maiores detalhes, acesse o menu "Opções" / "Sessão" / "Cores"
- O comando de script Getfile agora inclui a opção "APPEND" que permite que um arquivo recebido (downloaded) seja anexado a um outro arquivo já existente.
- Suporte estendido à Barra de Tarefas, através da adição de botões que permitem que as coordenadas entre o cursor e a seleção de linha/bloco mode sejam alternadas. Botões "Session Properties" e "Fonts" que exibem suas respectivas páginas de propriedades, também foram incluídos.
- Opção de escolha entre cursores intermitentes ou não. Também disponível a opção de ponteiro de coordenadas (crosshair) para visualmente auxiliar qual o alinhamento de texto é disponível.
- Suporte à área de transferência para as funções Copiar, Recortar e Colar. Inclui a função "Apendar", que permite que os dados sejam adicionados a outros dados já existentes na área de transferência. A função "Imprimir Buffer" permite que os dados na área de transferência sejam enviados a uma impressora do Windows.
- Suporte a DDE (Dynamic Data Exchange) para que outros aplicativos do Windows possam enviar e receber dados sobre uma sessão 3270.
- O Assistente de Entrada proporciona recursos que facilitam entrar e editar um texto, incluindo margens, tabulações e um indicador sonoro de fim da linha de edição. Estas funções são equivalentes as de uma máquina de escrever. Este Assistente também inclui a facilidade word wrap, que permite a livre digitação pelo usuário, sem a necessidade de observar o fim da linha de edição. Esta facilidade não só insere uma nova linha como também acomoda uma palavra parcialmente digitada para a linha seguinte.
- A customização do cursor inclui sublinhar, selecionar e barra vertical. Um formato diferente pode ser exibido durante o modo insert.
- Suporte a tradução de Null para caracteres de espaço, traduzindo todos os caracteres null antes do envio da tela de dados ao Host.
- Gravação e reprodução das teclas digitadas. Tarefas de digitação repetitivas agora podem ser automatizadas.



- Indicação do posicionamento do cursor, através de colunas e linhas.
- Ajuste dinâmico do tamanho de uma janela na tela de apresentação. Quando você arrasta a borda da janela para alterar seu tamanho, o aplicativo procura adequar o melhor tamanho de fonte ao novo tamanho da janela.
- O suporte a script permite que sequências constantemente utilizadas sejam agrupadas. Este script pode ser executado através do menu ou de uma tecla específica, designada pela opção de remapeamento do teclado.
- Sessões podem ser configuradas e armazenadas para uso posterior.
- Barra de status integrada a borda inferior da janela.
- Barras de tarefas disponibiliza suporte a funções totalmente customizáveis.
- Impressão Transparente: suporte a característica de escrita transparente, mais comumente relacionado como TPRINT.
- Suporta "Type Ahead Buffer" - Permite que se insiram novas entradas via teclado, enquanto se aguarda o processamento pelo Host das entradas anteriores.
- Seleção de fontes pelo usuário, permitindo a utilização de fontes escaláveis.
- Padrão de interface gráfica semelhante a do Windows. As caixas de diálogo facilitam a configuração e a utilização do QWS3270 PLUS.
- Suporte a navegadores Web para acesso ao helper application, incluindo suporte ao Internet Explorer e Netscape Navigator.
- Aprimoramento de funções de teclas como remover uma palavra, corrigir caracteres através do Backspace e avançar e retroceder o cursor para uma palavra utilizando a tecla TAB.
- Suporte estendido ao mouse, incluindo seleção de cursor.



Alguns Clientes

- Aegis Communications Group, Inc.
- ASM Research Inc.
- Arizona Public Service
- Best Buy
- C. H. Robinson Company
- City of Calgary
- City of Virginia Beach, Virginia
- Finger Lakes Blue Cross Blue Shield
- GPU, Inc.
- KeySpan Energy Corporation
- Intellisource Information Systems
- National Institutes of Health
- New Jersey Department of Agriculture
- New York State Department of Health
- New York State Office of Court Administration
- North American Van Lines, Inc.
- Occidental Chemical Company
- Ohio Department of Transportation
- Queen's University at Kingston
- Voith Dienstleistungen GmbH & Co.
- Washington State Division of Child Support

No Brasil:

- Brasssoftware
- Cardapio
- Prefeitura de Ribeirão Preto
- AXA Seguros
- SEFAZ-PR
- Unibanco
- Embratel
- Sul América
- Petrobras
- Banco Excel Economico
(Site Licence ilimitado para o Brasil)
- Fiat Automoveis S.A.
(Site Licence ilimitado para o Brasil)
- Intesa
(Site Licence ilimitado para o Brasil)
- DPF - Departamento de Polícia Federal
- Telefonica
- COSESP
- Engebras
- GDS-MA - Gerência de Desenvolvimento
Econômico e Social do Estado do Maranhão
- Lojas CEM
- EDSCHA do Brasil

Com licenças Mundiais:

- Chevron Information Technology Company (braço tecnológico da Chevron Oil)
- Computer Associates International
- Deere & Company (John Deere)
- Ford Motor Company
- Thomson Consumer Electronics (fabricantes dos televisores RCA)
- UPS - United Parcel Service

Instituições Financeiras:

- Bank of America (licença mundial)
- Fidelity Investments (Site Licence ilimitado para os EUA)