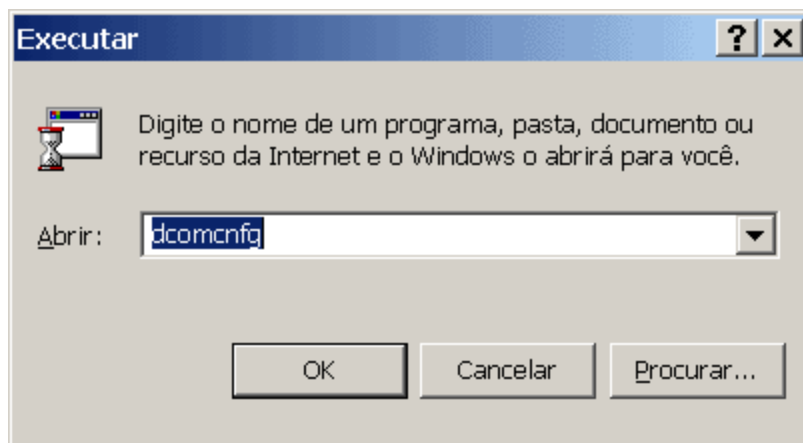


RPM Remote Print Manger - Configuração DCOM

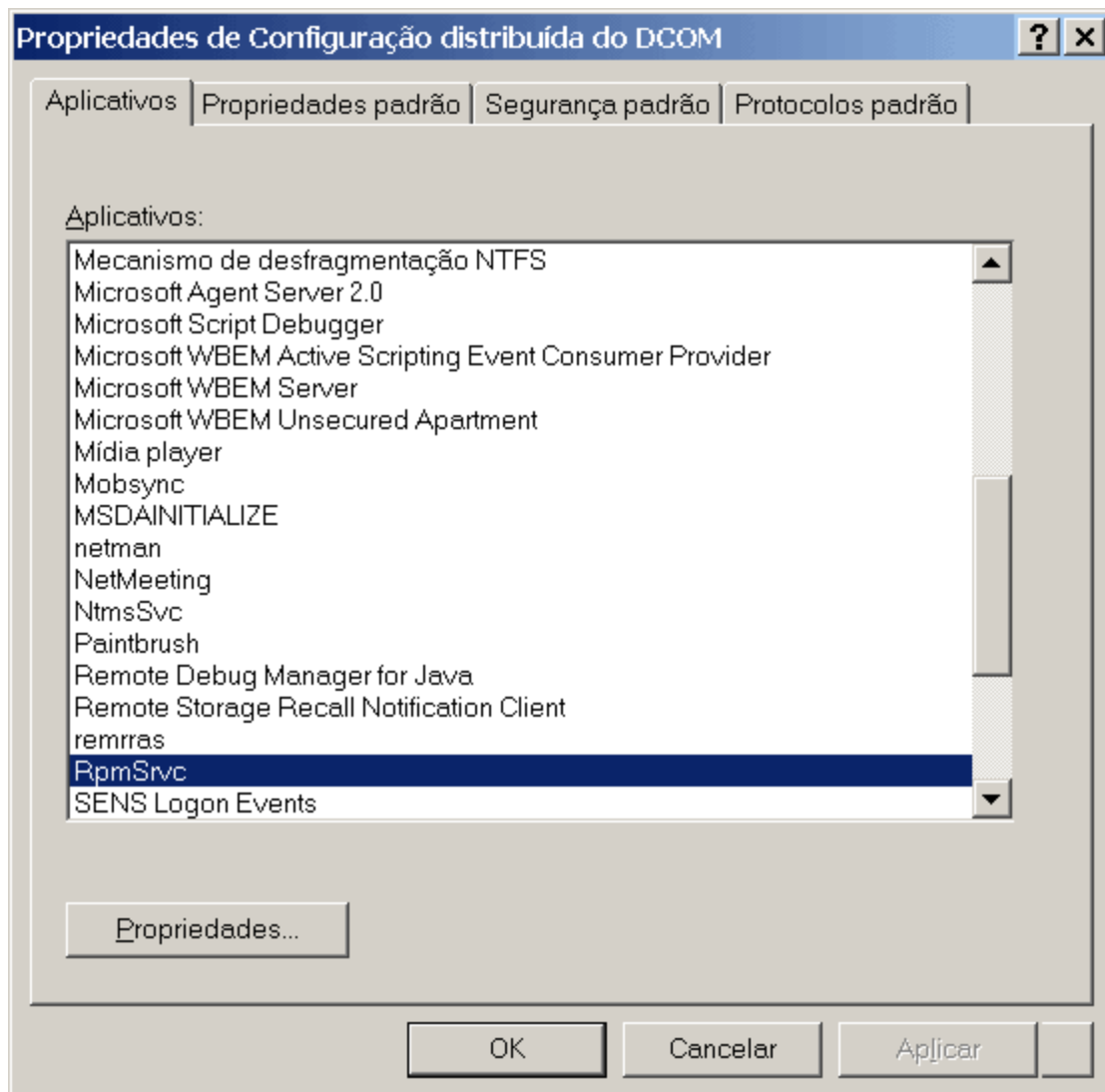
<http://www.wisoft.com.br/rpm/>

Para acessar a interface de usuário do RPM (UI), os usuários deverão dispor das permissões necessárias, fornecidas pelo administrador de sistemas. A configuração do aplicativo RPM o faz automaticamente, a menos que tenha sido instalado por um usuário sem as devidas permissões. Para proporcionar este acesso após a instalação do RPM, é necessário efetuar o logon como “Administrador” e seguir os passos abaixo:

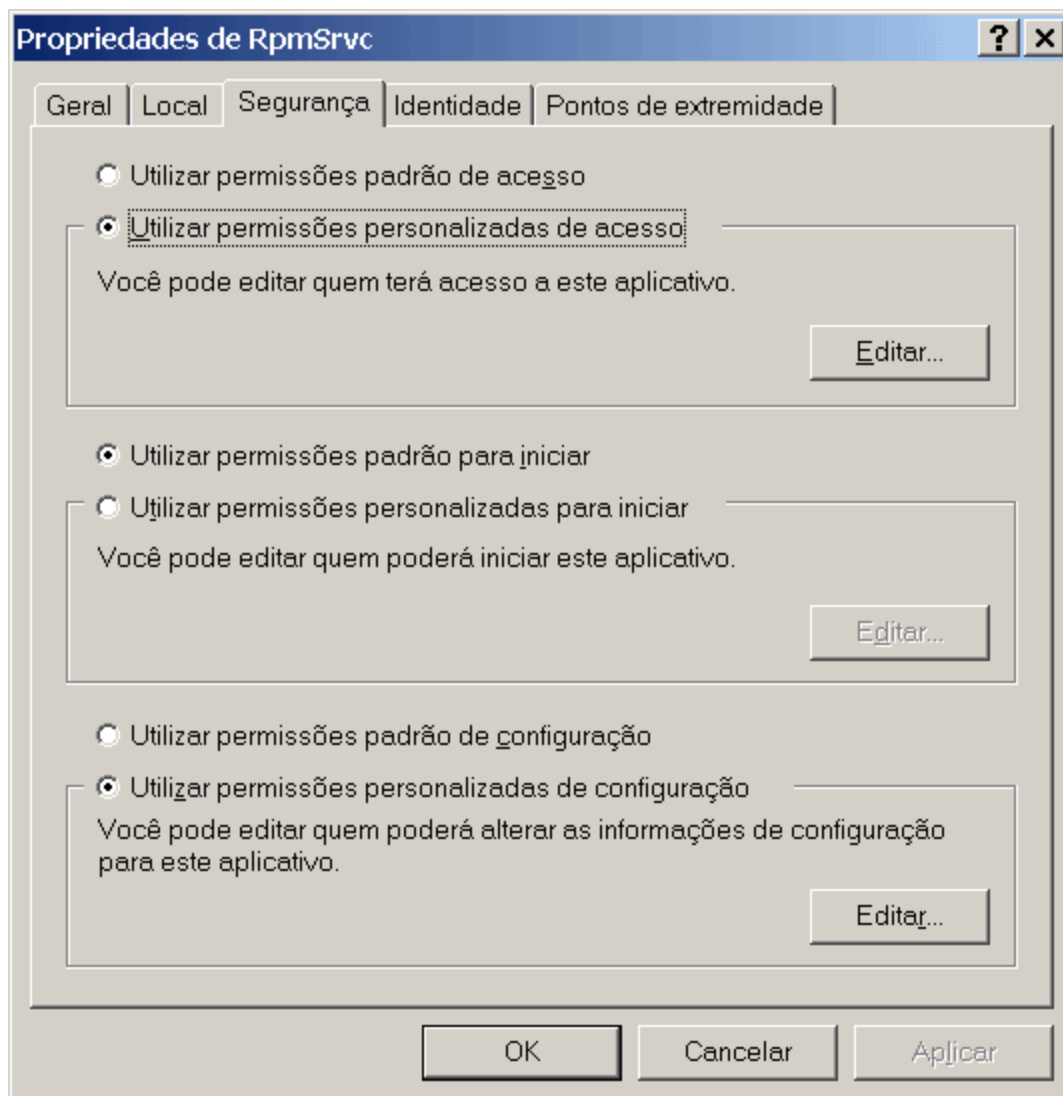
- 1 Através do menu “Iniciar” no Windows, selecione “Executar”.
- 2 Na caixa de diálogo exibida, digite ‘dcomcnfg’ e pressione “OK”.



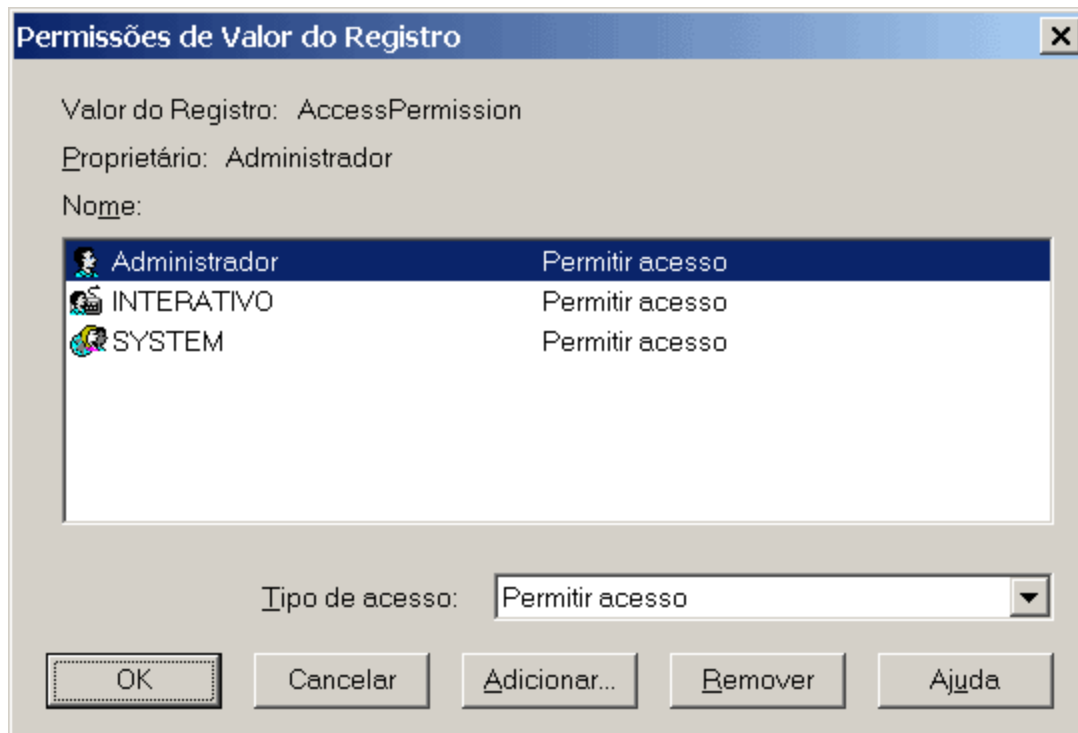
- 3 Na caixa de diálogo “Propriedades de Configuração distribuída do DCOM”, localize e selecione ‘RPMSvc’. Pressione o botão “Propriedades...”.



- 4 Acesse a tab "Segurança" da caixa "Propriedades de RpmSvc". Existem 3 seções; cada seção é específica para permitir ou negar acesso ao usuário e a contas de grupo. Dependendo de tais configurações, os usuários podem garantir os direitos de iniciar, finalizar, configurar o serviço e também acessar a UI.



5. Selecione "Utilizar permissões personalizadas de acesso", caso já não o esteja e pressione o botão "Editar" desta seção. A janela abaixo deverá ser exibida. Geralmente as contas locais "INTERATIVO" e "SYSTEM" devem ter garantidas as permissões "Permitir Acesso". Caso a lista esteja em branco, pressione o botão "Adicionar" e insira as contas listadas abaixo. Pressione "OK".

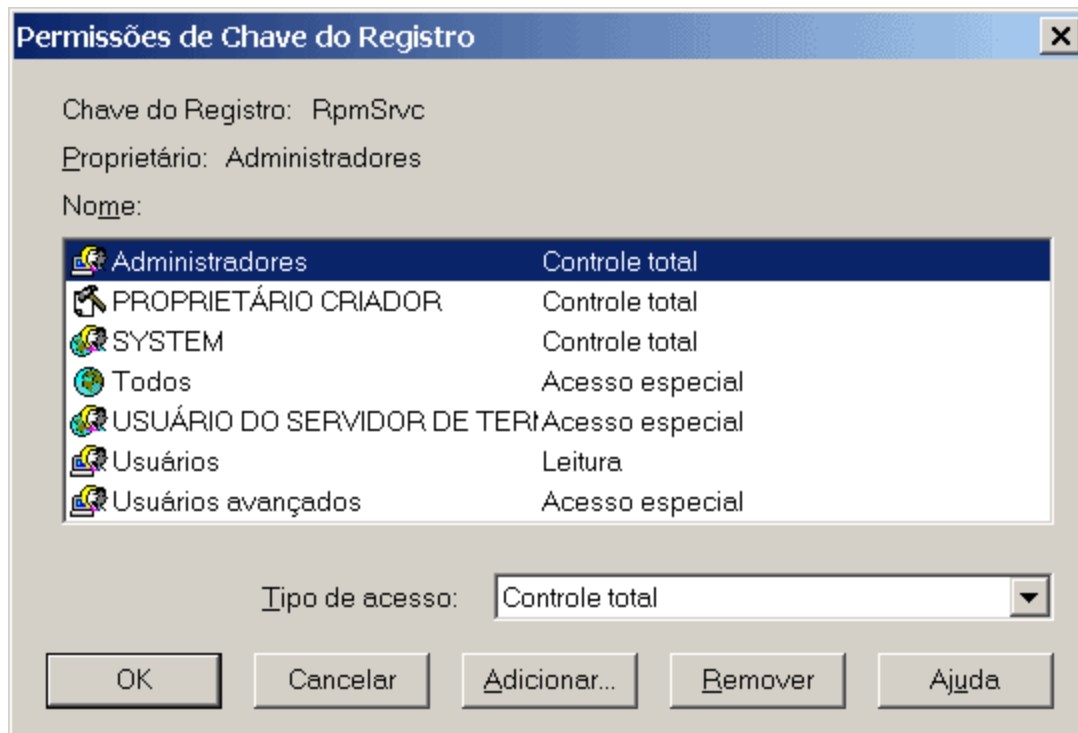


- 6 Retorne a caixa de diálogo “Propriedades de RPMSvc”, selecione “Utilizar permissões personalizadas de configuração” e pressione o botão “Editar”. Você deverá visualizar as seguintes contas: SYSTEM, INTERATIVO e Administradores. Caso contrário, adicione cada uma dessas contas e dê a cada uma delas as permissões “Permitir inicialização”. Pressione “OK”.

- 7 Retorne a caixa de diálogo “Propriedades de RPMSvc”, selecione “Utilizar permissões personalizadas de configuração” e pressione o botão “Editar”. Você deverá visualizar a janela abaixo. Caso esses usuários e grupos não estejam listados, pressione o botão “Adicionar” e insira as entradas conforme a tela abaixo.

Grupos

Todos	Usuários Avançados
Consultar Valor	Consultar Valor
Enumerar Subchaves	Definir Valor
Notificar	Criar Subchave
Controle de Leitura	Enumerar Subchaves
	Notificar
	Excluir
	Controle de Leitura



Agora, efetue o logout como "Administrador" e teste o acesso através do login de usuário. As permissões DCOM devem ser suficientes para permitir aos usuários executar a Interface do RPM.