

## IIS - Internet Information Services

### Processo de instalação - requer o CD de instalação do Windows 2000

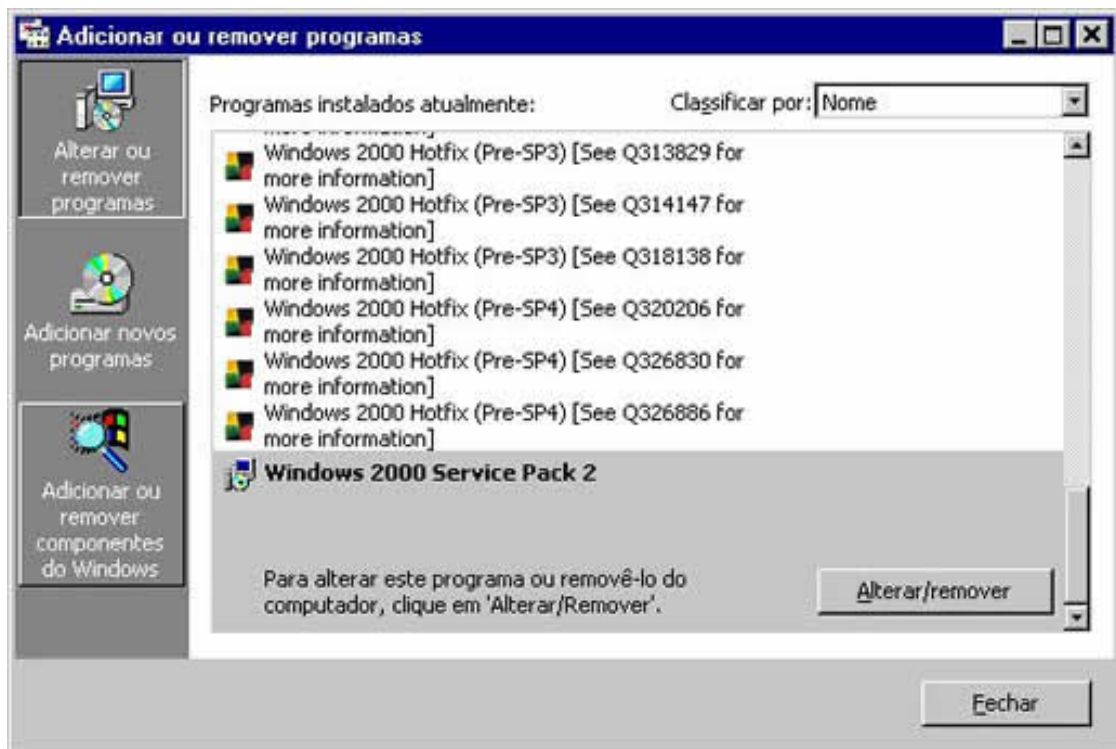
Para usufruir a facilidade de administração remota do RPM Elite é necessária a instalação prévia do IIS.

**Nota:** Caso o RPM Elite tenha sido instalado em um servidor que já possua o IIS, o procedimento abaixo não será necessário.

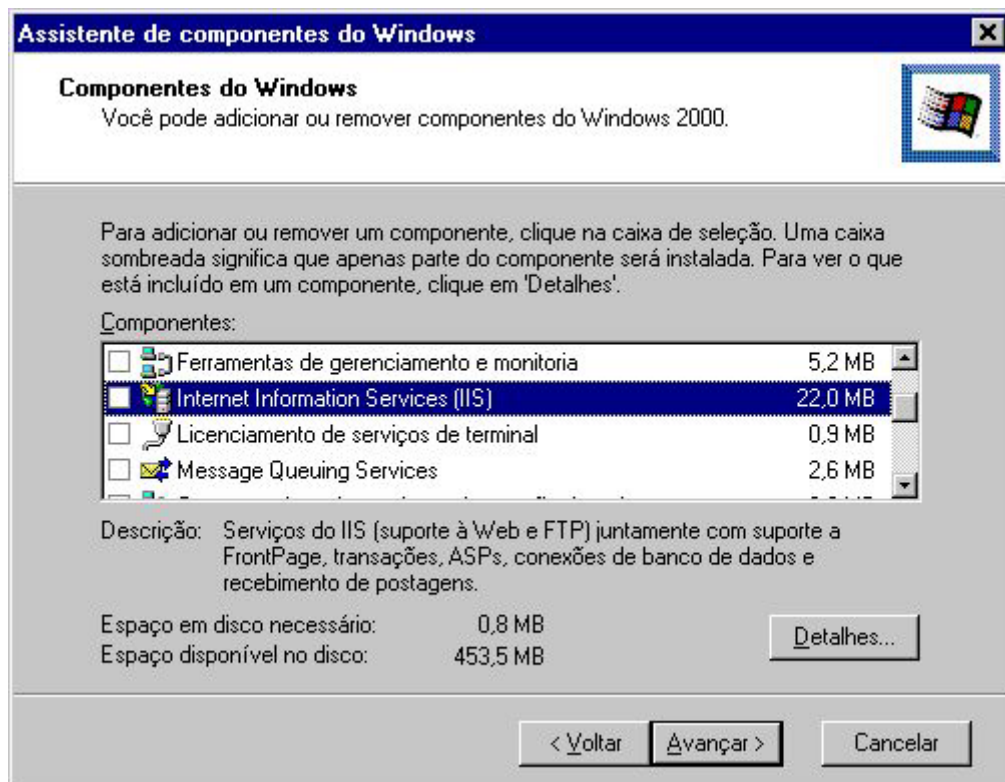
1 - Acesse Iniciar | Configurações | Painel de controle e, em seguida, selecione a opção **Adicionar ou Remover Programas**.



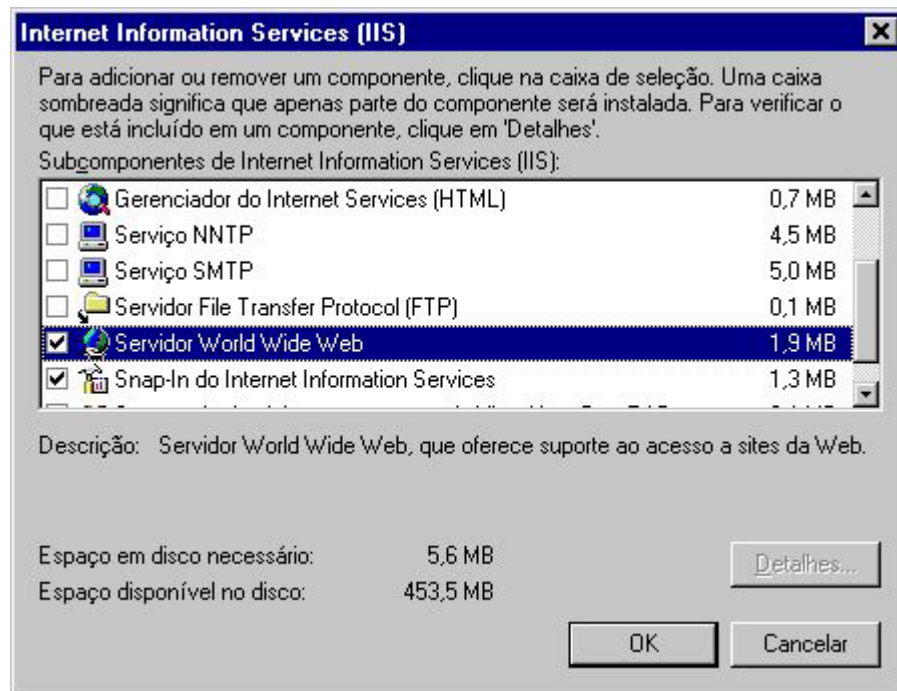
2 - Na tela seguinte, clique na opção **Adicionar ou Remover Componentes do Windows**



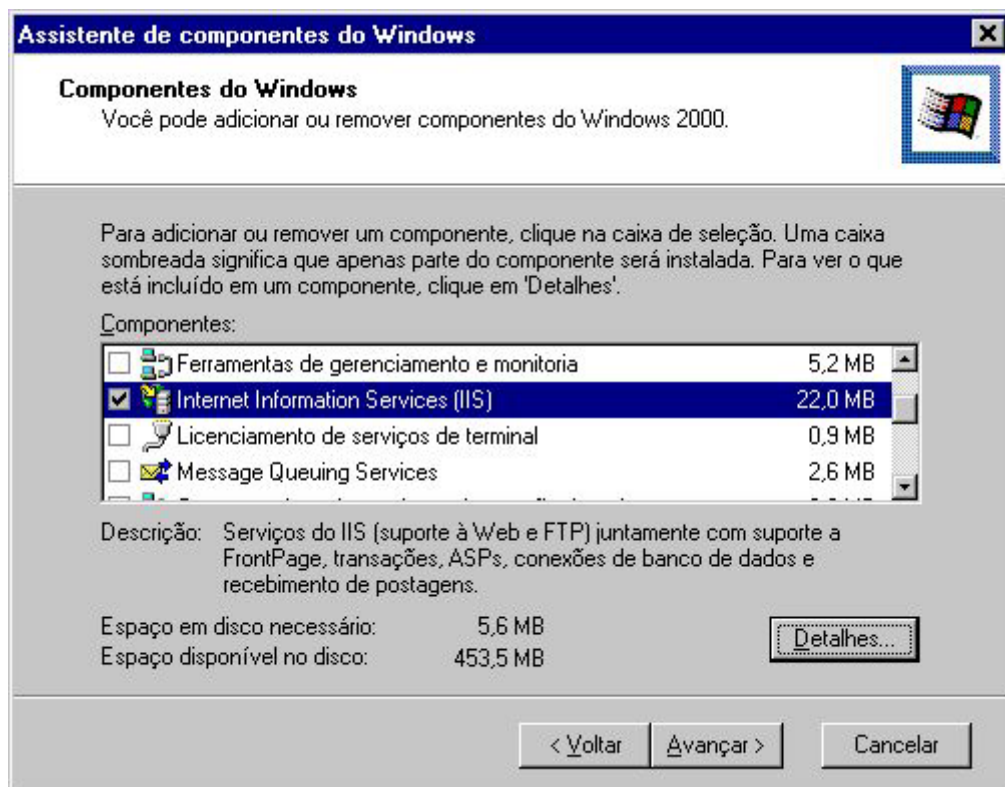
3 - Na tela Assistente de Componentes do Windows, após selecionar a opção Internet Information Services (IIS), selecione o botão **Detalhes**.



4 - A seguir, basta selecionar a opção **Servidor World Wide Web**, que automaticamente todos os itens necessários para o funcionamento do IIS serão selecionados. Clique no botão **OK**.

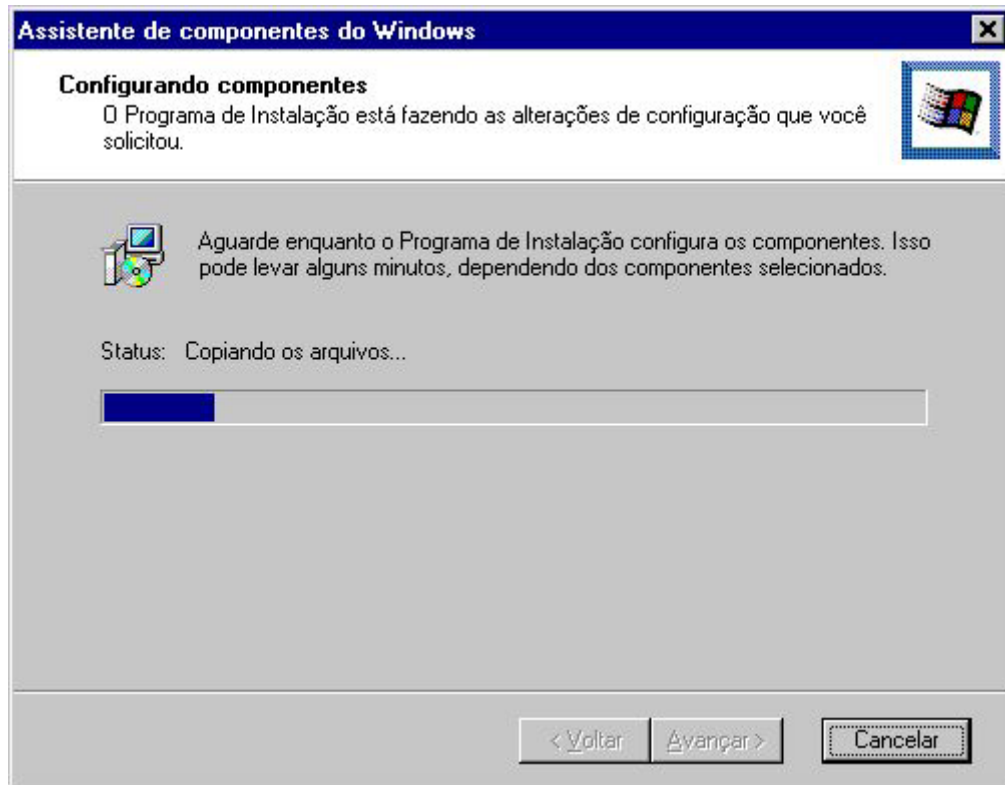


5 - Agora na tela Assistente de Componentes do Windows, desta vez já com a opção Internet Information Services (IIS) parcialmente selecionada, clique no botão **Avançar**.

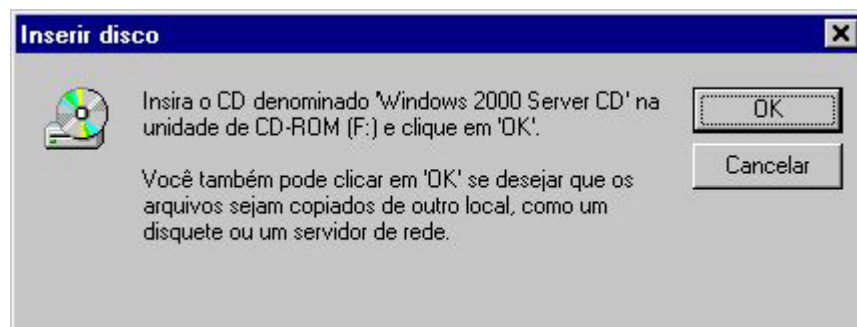


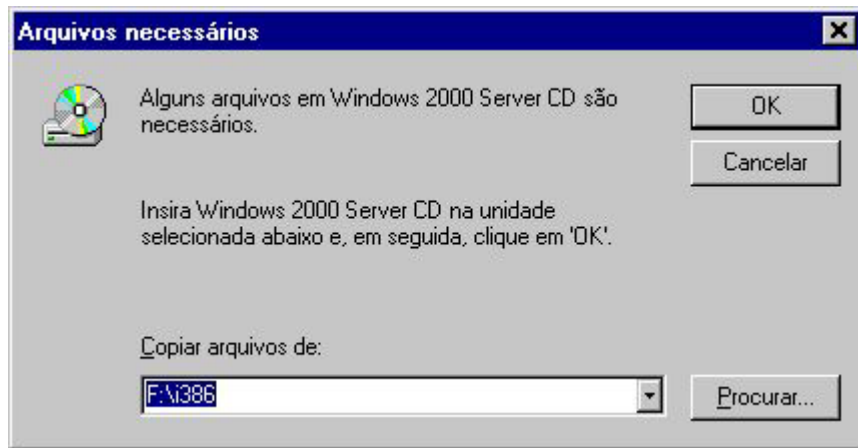
**NOTA:** Caso o Serviço de Terminal (Terminal Services) esteja instalado no servidor, será exibida uma tela para identificar como este serviço deverá estar configurado. Nesse caso, consulte o administrador de sua rede.

6 - Em seguida, o processo de cópia dos arquivos é iniciado.

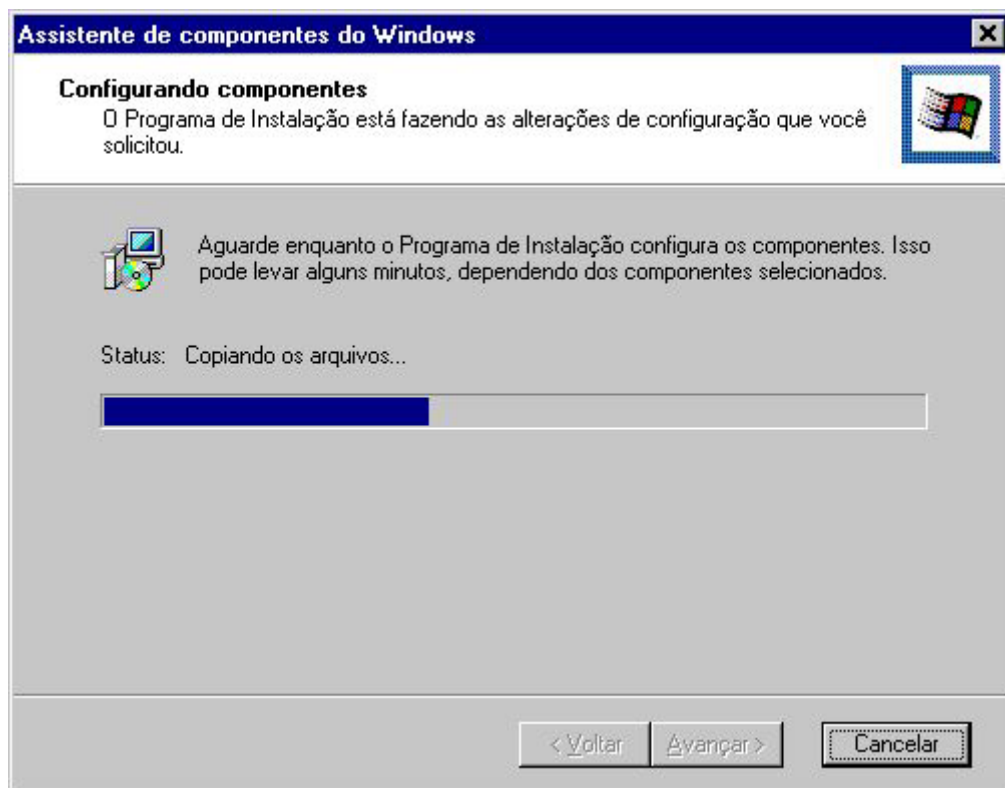


- Durante o processo de cópia dos arquivos o CD de instalação do Windows 2000 poderá ser solicitado.





- Após o programa de instalação localizar os arquivos necessários, o processo de cópia dos arquivos prosseguirá.



7 - Pronto! A instalação do IIS está concluída.



---

**Wisoft Brazil Consultores Ltda.**

Rua do Carmo, 7, 11º andar, Centro - CEP 20011-020 - Rio de Janeiro – RJ

Tel: (21) 2215-1133 Fax: (21) 2544-3970 [info@wisoft.com.br](mailto:info@wisoft.com.br)