

Macintosh – Instruções de Configuração para o RPM

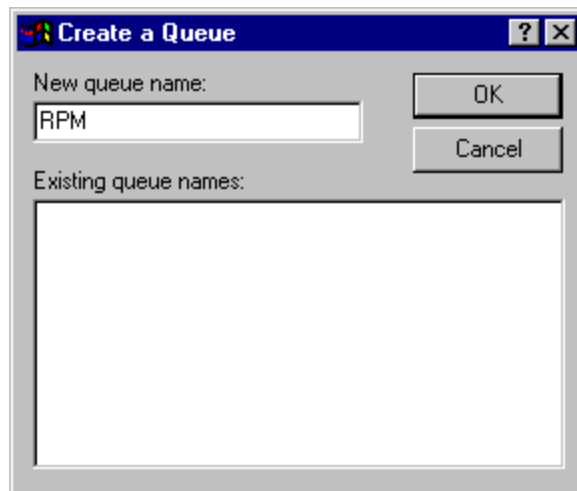
Para configurar uma máquina Macintosh para imprimir através do RPM, o Mac deve estar configurado para imprimir através do protocolo LPR. A seguir estão relacionados os requisitos necessários:

- MacOS 7.6.x ou MacOS 8.1 ou superior
- Driver de impressão da LaserWriter versão 8.5.1 ou superior
- Desktop Printer Spooler e Desktop Print Monitor versão 2.1 extension
- Desktop Printer Utility 1.0
- OpenTransport 1.1 ou superior

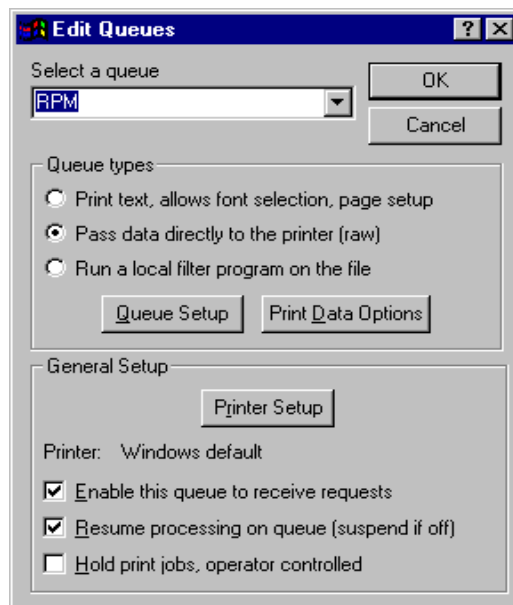
Para utilizar estas instruções, assumimos como exemplo, que o endereço IP da máquina onde está instalado o RPM é 192.168.1.35. Contate seu administrador de sistemas para obter as corretas configurações de seu computador.

Criando uma Fila no RPM

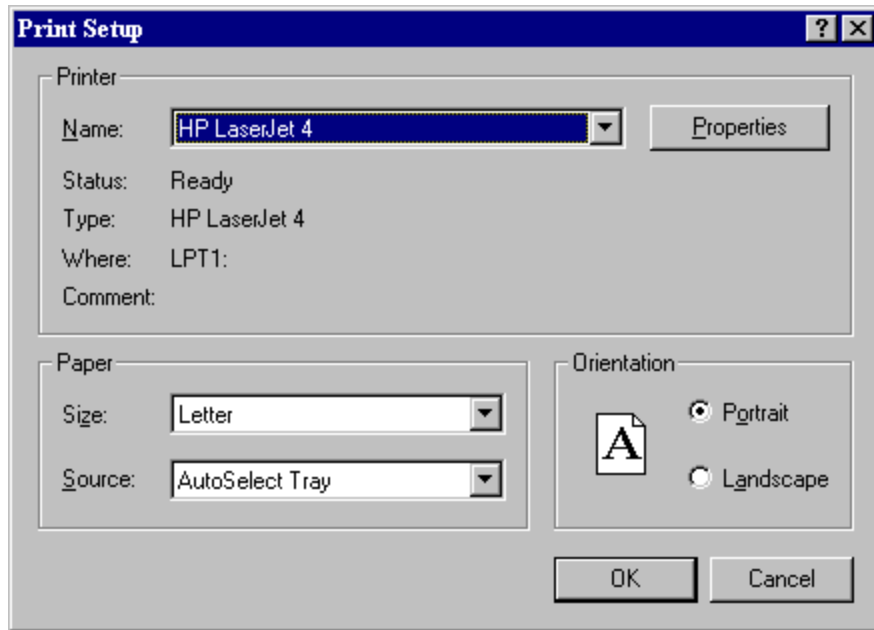
- 1 Selecione “Nova Fila / New Queue...” do menu “Filas / Queues” no RPM.
- 2 Entre com o nome da fila que você deseja criar. Ex: ‘RPM’. Agora pressione OK.



- 3 Na caixa de diálogo “Editar Filas / Edit Queues”, selecione o segundo tipo de fila: "Repassar dados diretamente para a impressora (raw) / Pass data directly to the printer (raw)". Agora pressione o botão “Configuração da Impressora / Printer Setup”.



- Na janela “Configurar Impressora / Print Setup”, selecione a impressora que você deseja imprimir e pressione “OK”.



- Pressione OK na caixa de diálogo 'Editar Filas / Edit Queues'. Agora você está pronto para configurar seu Macintosh para enviar seus jobs ao RPM.

Nota: Você deve utilizar a fila tipo 'raw' no RPM, embora também seja possível utilizar as filas tipo texto ou filtro. As filas Filtro podem abrir um arquivo em outro programa ou armazenar o arquivo em disco. Desde que os dados já estejam formatados, uma fila tipo 'texto' pode não ser útil.

Configurando o LPR do Macintosh

O primeiro passo é configurar o endereço IP do Macintosh. O Macintosh armazena as informações de configuração do TCP/IP no Painel de Controle TCP/IP. Caso a rede já esteja configurada, não será necessário fazê-la novamente. Um vez que o endereço TCP/IP esteja definido no Mac, uma impressora poderá ser configurada para imprimir através do RPM.

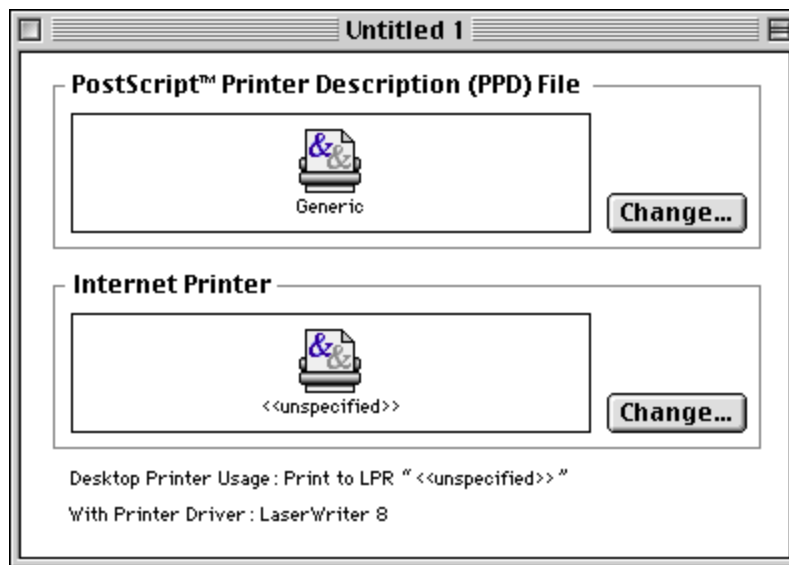
- Dispare o Utilitário desktop (Desktop Utility). Por default, este utilitário está localizado na pasta Apple Extras no diretório raiz do hard disk.



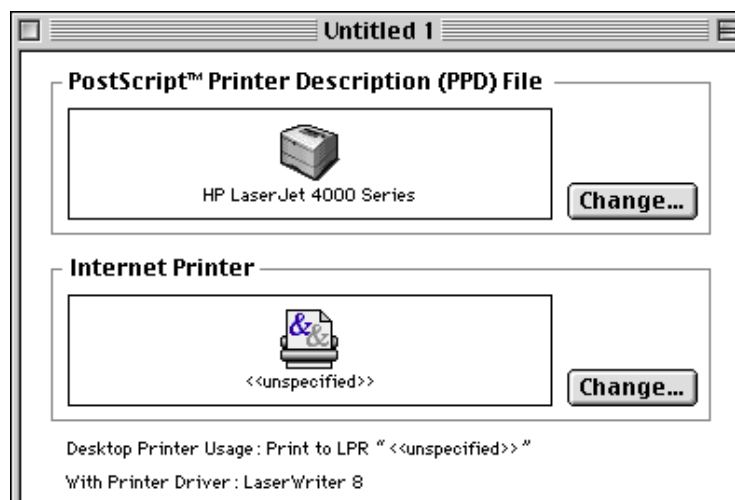
- 2 Seleccione a opção "Printer LPR" e clique OK. Neste ponto você poderá seleccionar outro driver de impressão.



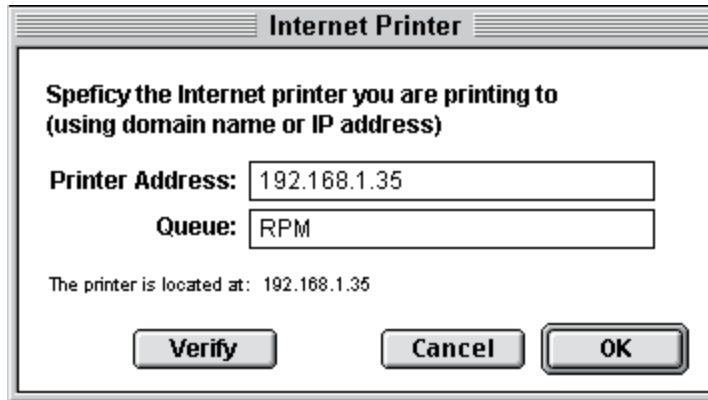
- 3 Por default, o arquivo PPD exibe "Generic" como o tipo. Pressione o botão "Change..." para modificar o arquivo "Postscript Printer Description" (PPD). Seleccione o tipo de impressora compatível com o atual destino de sua impressão.



- 4 Pressione "Change" sob a seção "Internet Printer".



- 5 Informe o endereço IP do host RPM e o nome da fila configurada no RPM. Clique em "Verify" para assegurar que a conexão ao RPM foi efetuada. Clique OK.



- 6 No menu "File", selecione "Save".
- 7 Entre com o nome da impressora e o local para salvar o ícone. Pressione OK. O nome default é o endereço IP do host RPM e o destino é desktop, embora estas informações possam ser modificadas.
- 8 Caso seja necessário alterar a orientação da página, bandeja do formulário de impressão, etc., você deverá modificar manualmente as opções da impressora. Para configurar as opções, marque o ícone da impressora e selecione "Change Setup" através do menu "Printing".



Parabéns! Você tem agora o seu Macintosh configurado para imprimir através do RPM!